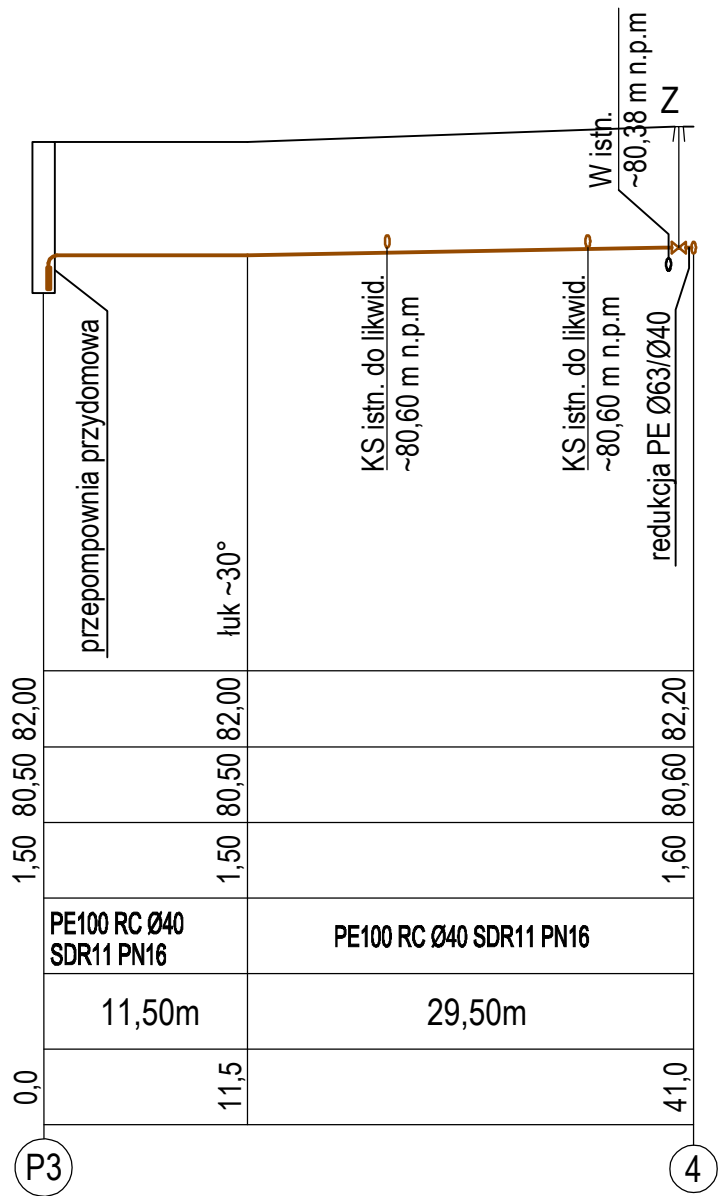
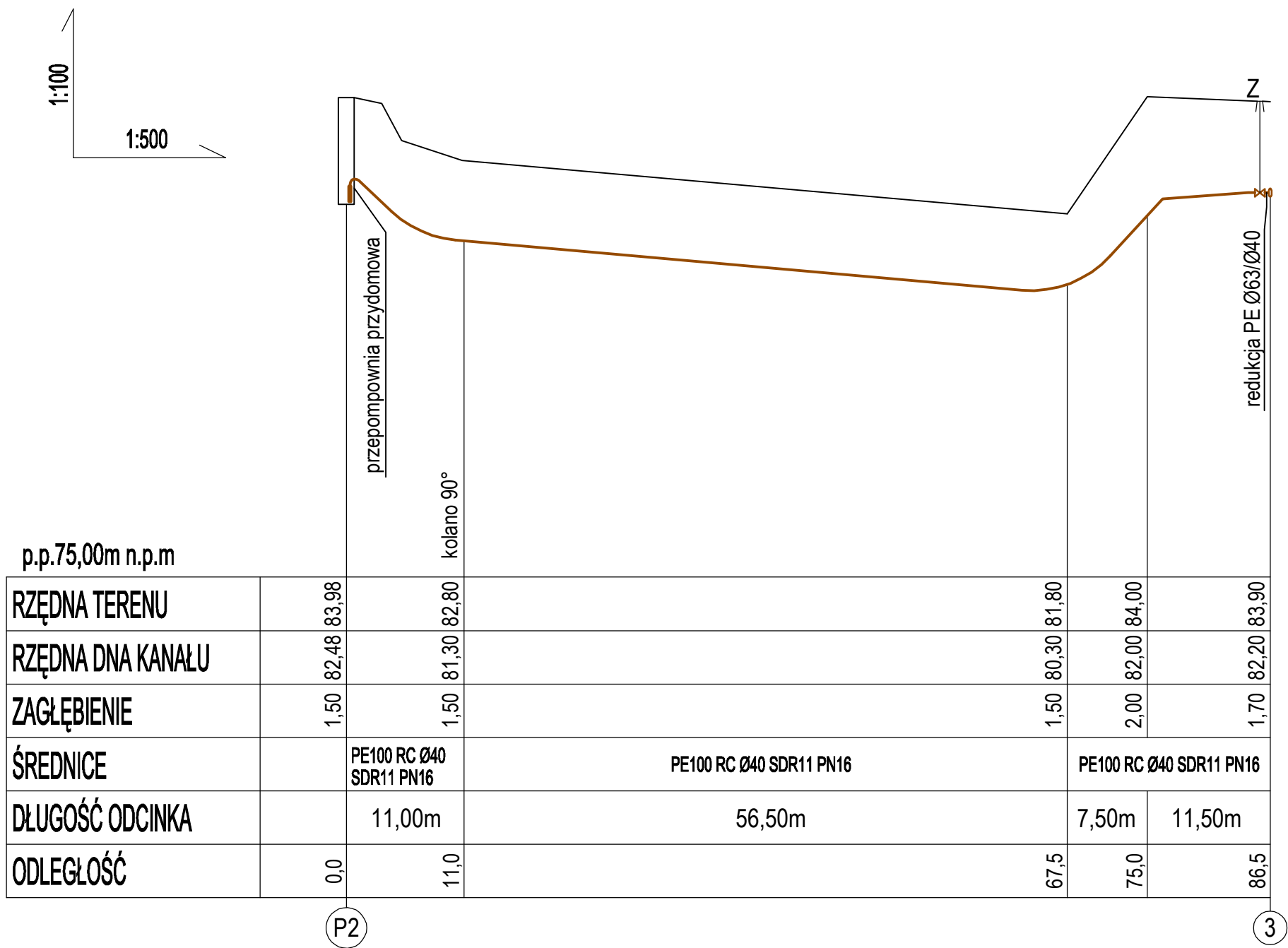



PROFIL PRZYŁĄCZY
KANALIZACJI SANITARNEJ



Uwaga:

- Na podstawie mapy do celów projektowych określono przybliżone głębokości istniejącej infrastruktury podziemnej, które należy potwierdzić w terenie za pomocą przekopów kontrolnych.
- Sieć na całym odcinku jest układana metodą przewiertu sterowanego rurą dwuwarstwową (wzmocnioną) z warstwą osłonową i wtopionym miedzianym przewodem lokalizacyjnym.
- Wykopy otwarte przewiduje się wykonać jedynie w obrębie komór roboczych - włączenia przyłączy, montażu zasuw i innej armatury, przekopów kontrolnych dla ustalenia rzeczywistych rzędnych istniejącej infrastruktury, itp.



SANITHERM
PROJEKTOWANIE I USŁUGI INWESTYCYJNE
www.sanitherm.pl andrzej.banach@sanitherm.pl

Andrzej Banach
ul. Wilczyńskiego 6/301
10-686 Olsztyn
tel. 501 652 423

Nr rys. **S6**
Data **04.2018**

Obiekt: Sieć kanalizacji sanitarnej z przyłączami

Adres: dz. nr 2/3, 2/5, 3/3, 3/4, 4/2, 4/4, 4/7, 4/16, 4/18, 4/19, 4/20, 4/21, 4/22, 4/23, 4/30, 4/32, 4/39, 4/40, 4/41, 4/46, 4/47, 4/48, 4/50, 12/4, 14, 236/2, 245, 248, 249, 256/2, 256/3, 257; obr. 2, gm. Dywity

Przedmiot rysunku: PRZYŁĄCZA KANALIZACJI SANITARNEJ - PROFIL

Branża sanit.

Skala 1:100/50.

Projektował: mgr inż. Andrzej Banach WAM/0117/POOS/08

Sprawdził: mgr inż. Mateusz Kreis WAM/0036/PWOS/16